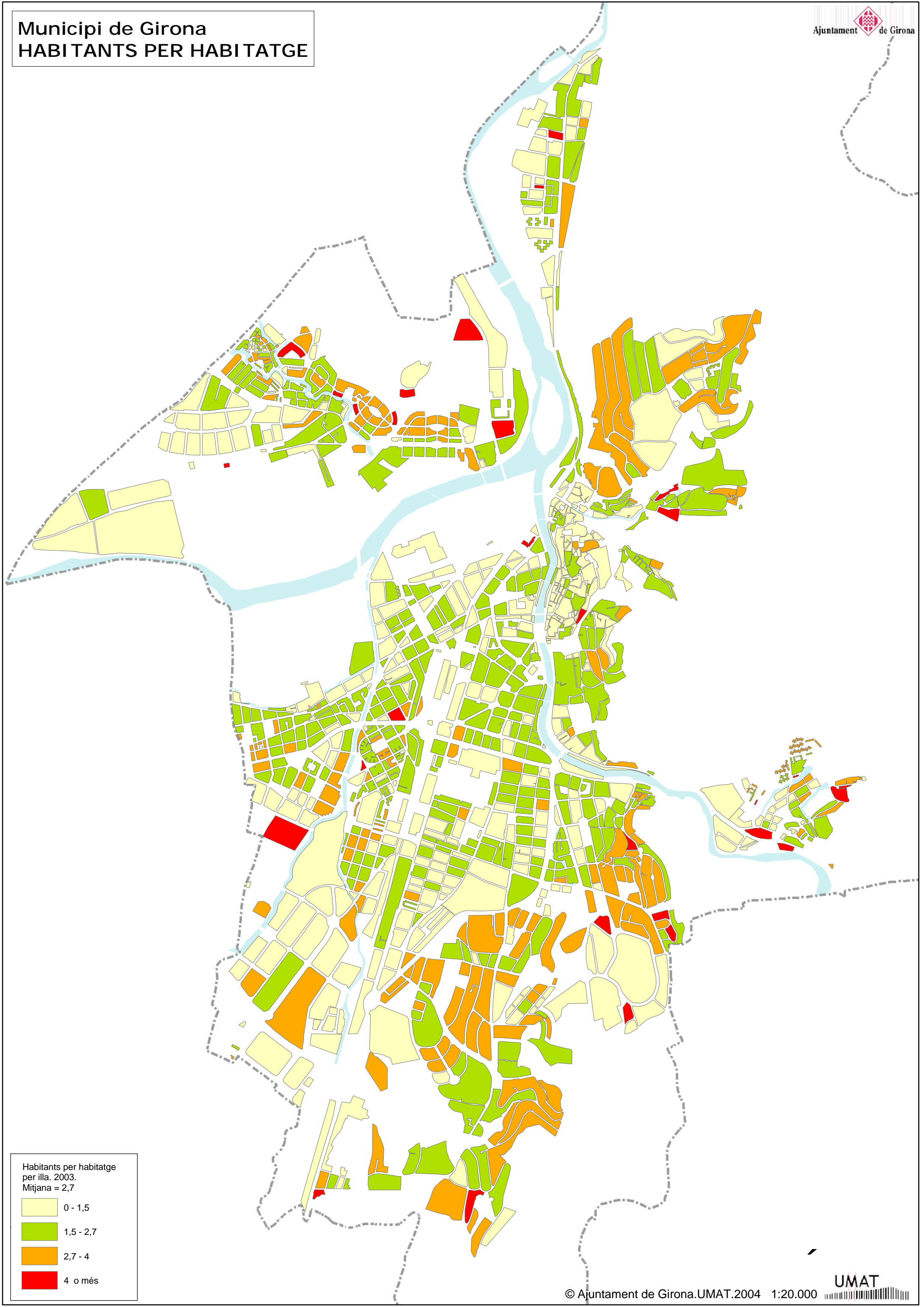


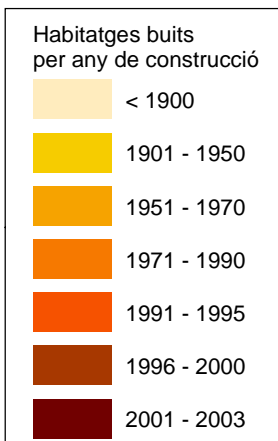
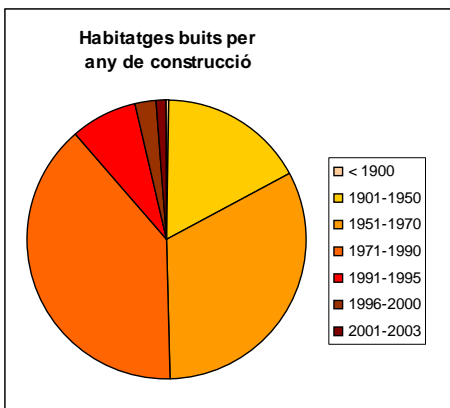
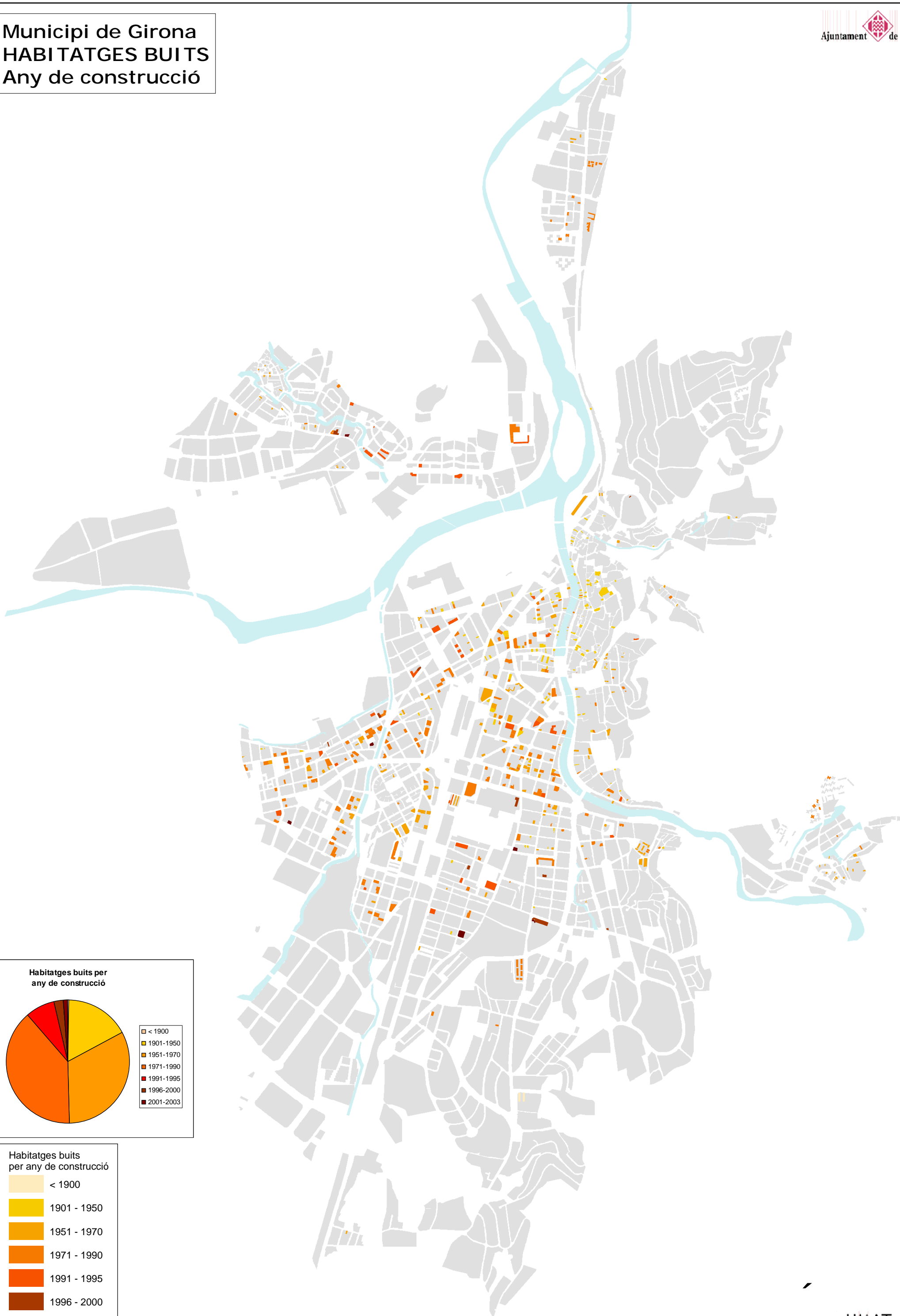
Municipi de Girona HABITANTS PER HABITATGE



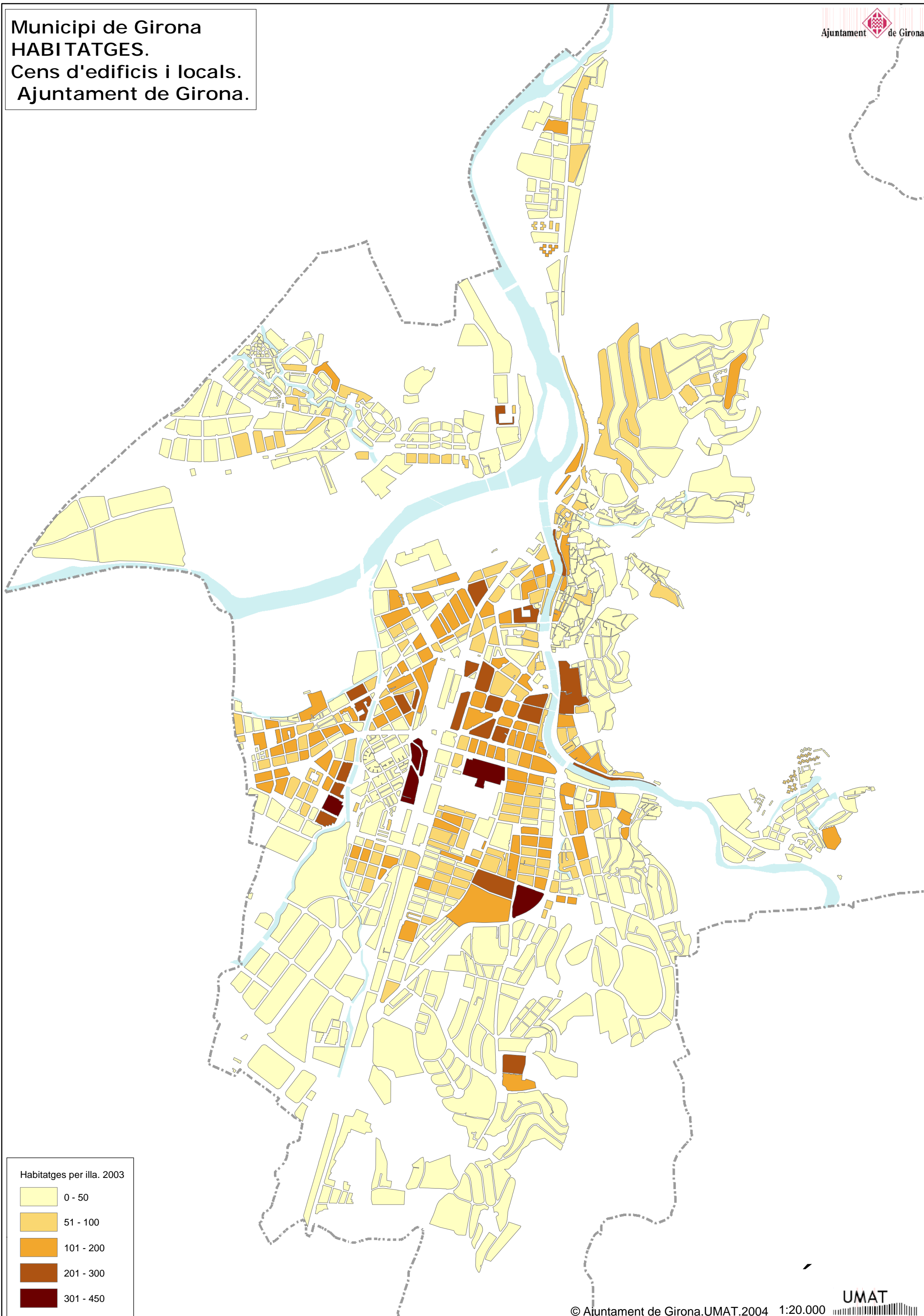
Habitants per habitatge
per illa. 2003.
Mitjana = 2,7

0 - 1,5
1,5 - 2,7
2,7 - 4
4 o més

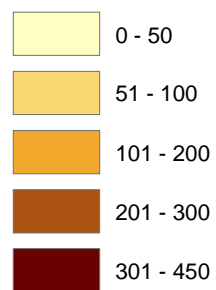
Municipi de Girona
HABITATGES BUI TS
 Any de construcció



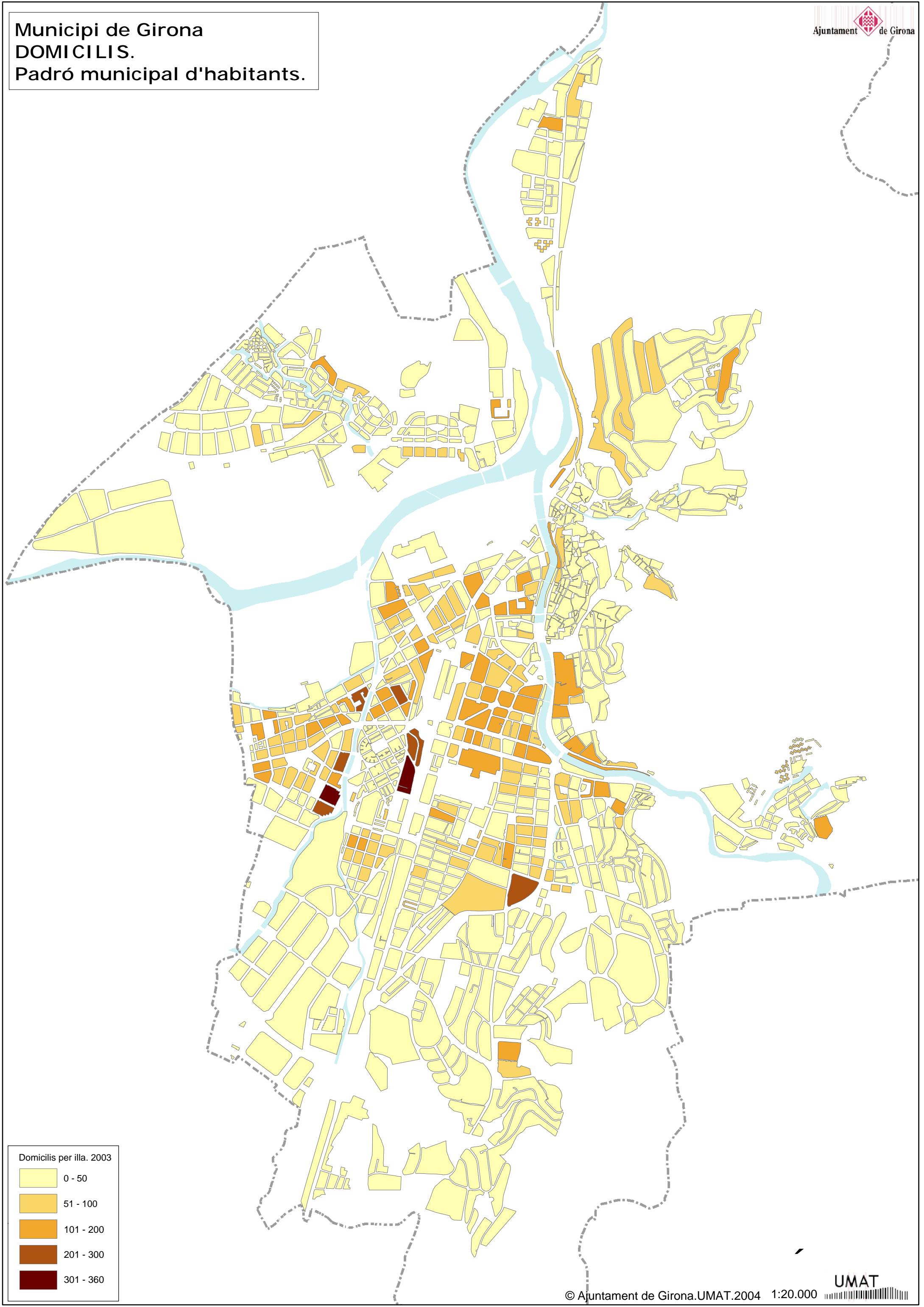
Municipi de Girona
HABITATGES.
Cens d'edificis i locals.
Ajuntament de Girona.



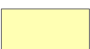




Habitatges per illa. 2003



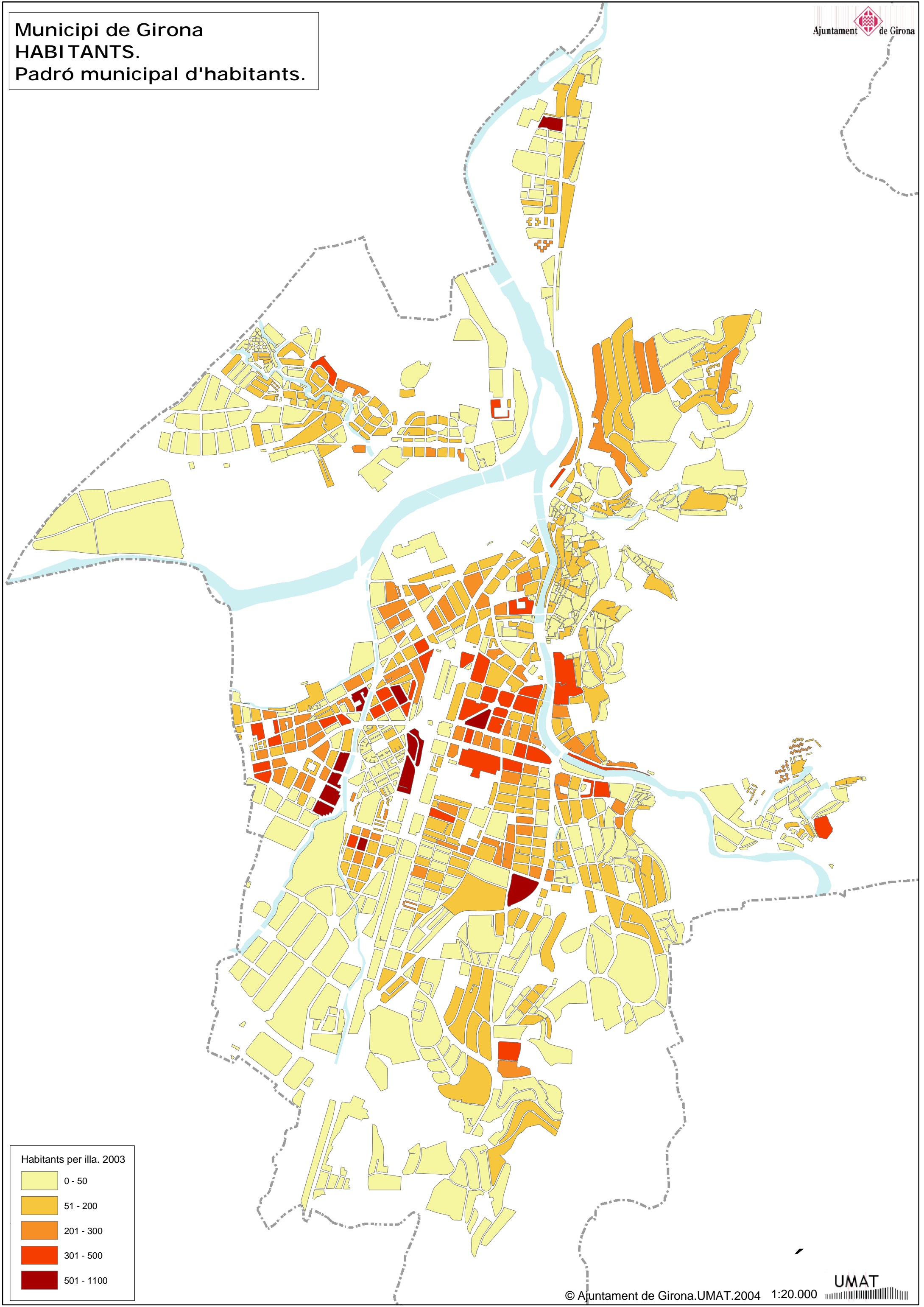
Municipi de Girona
DOMICILIS.
Padró municipal d'habitants.



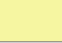




Domicilis per illa. 2003

	0 - 50
	51 - 100
	101 - 200
	201 - 300
	301 - 360

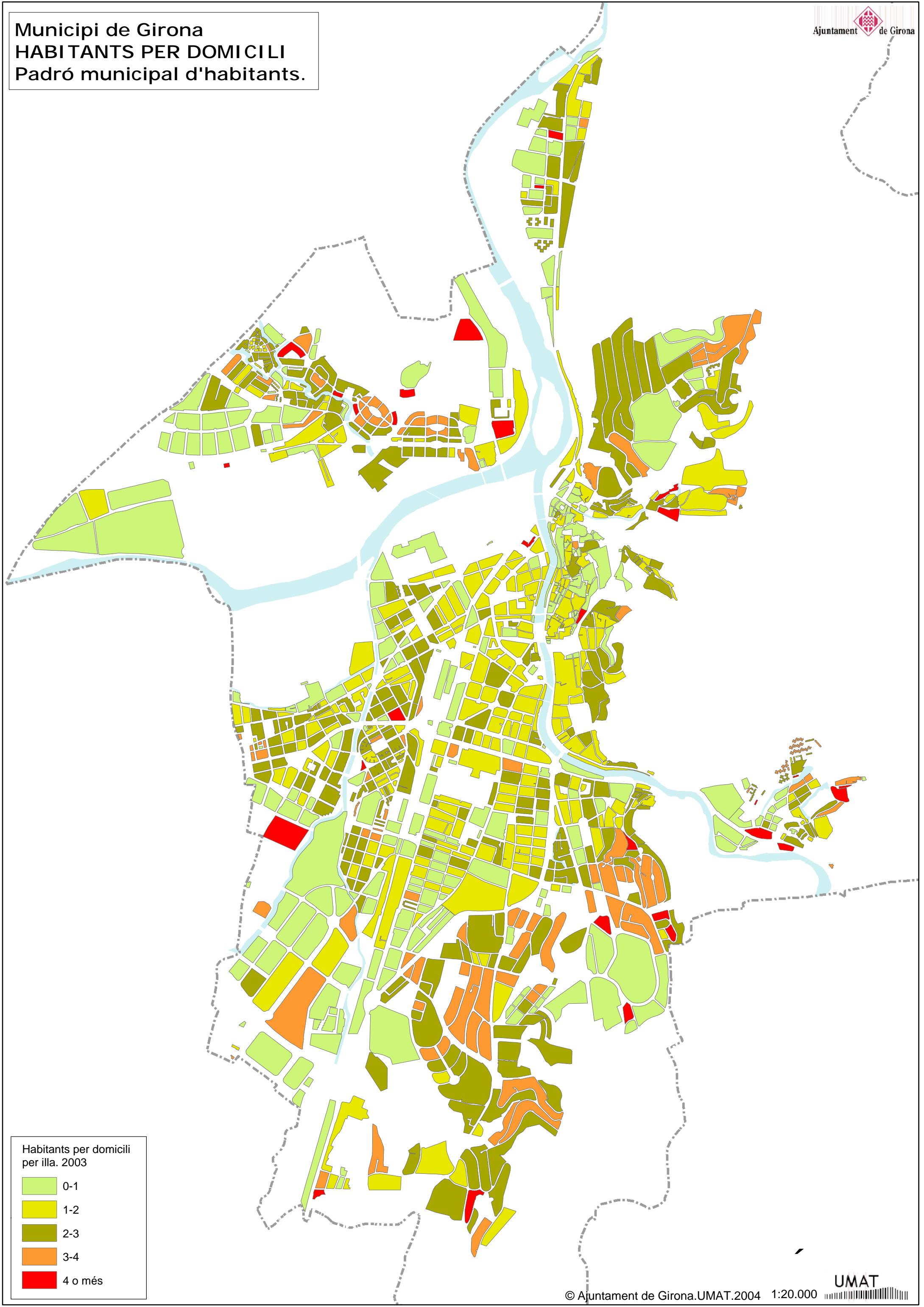
Municipi de Girona
HABITANTS.
Padró municipal d'habitants.



Habitants per illa. 2003

-  0 - 50
-  51 - 200
-  201 - 300
-  301 - 500
-  501 - 1100

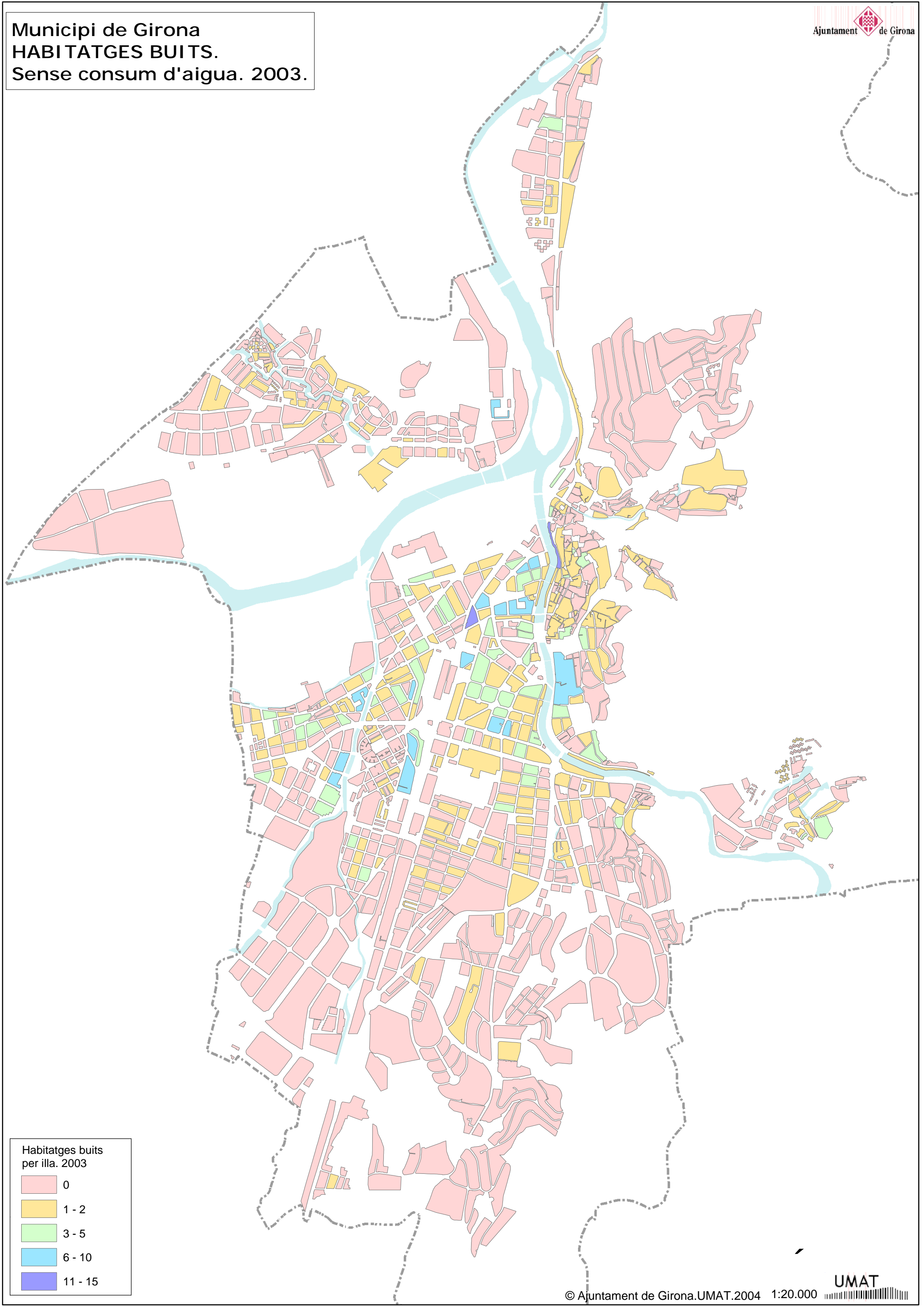
Municipi de Girona
HABITANTS PER DOMICILI
Padró municipal d'habitants.



Habitants per domicili
per illa. 2003

- 0-1
- 1-2
- 2-3
- 3-4
- 4 o més

Municipi de Girona
HABITATGES BUITS.
Sense consum d'aigua. 2003.

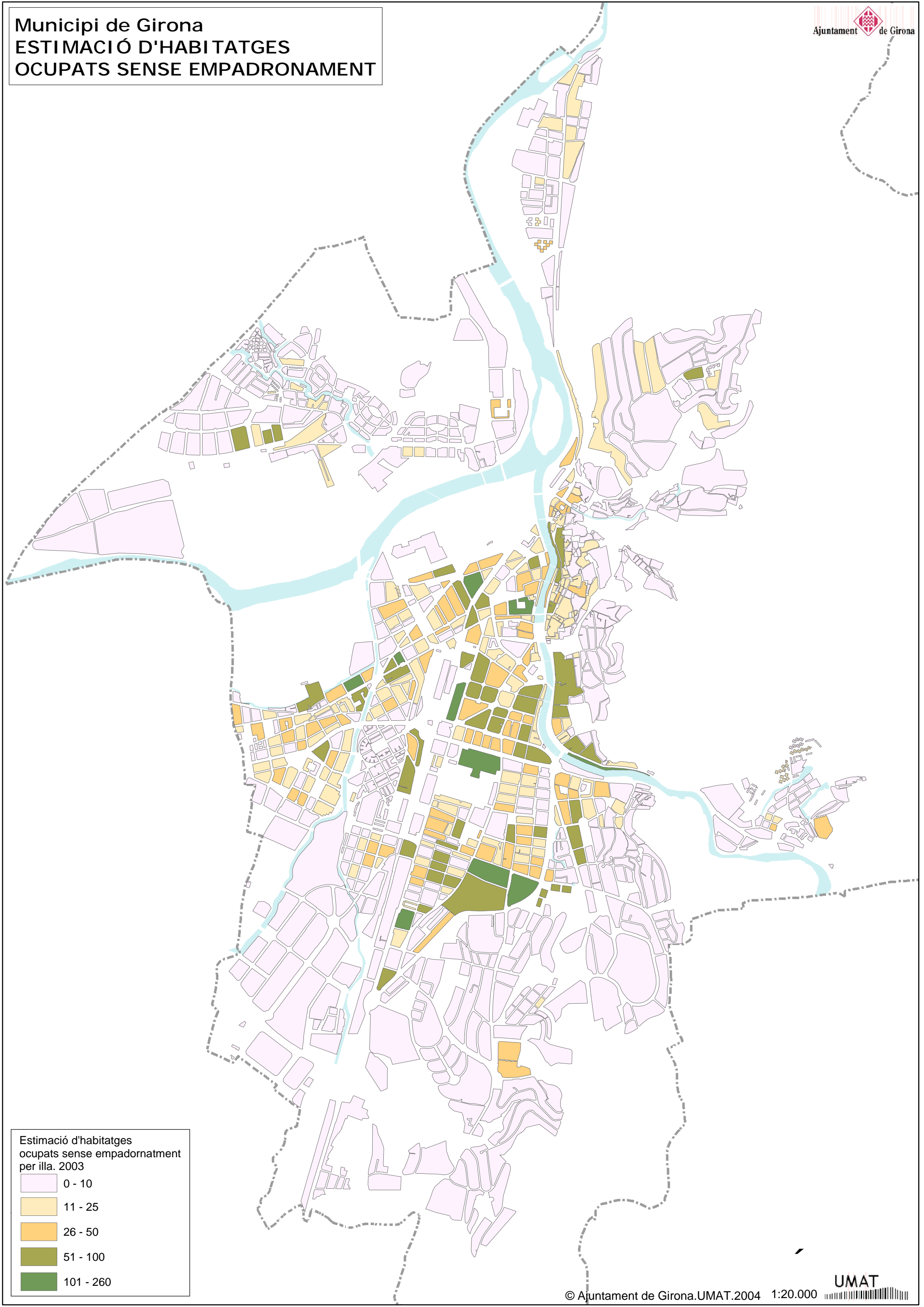


Habitatges buits
per illa. 2003

- 0
- 1 - 2
- 3 - 5
- 6 - 10
- 11 - 15



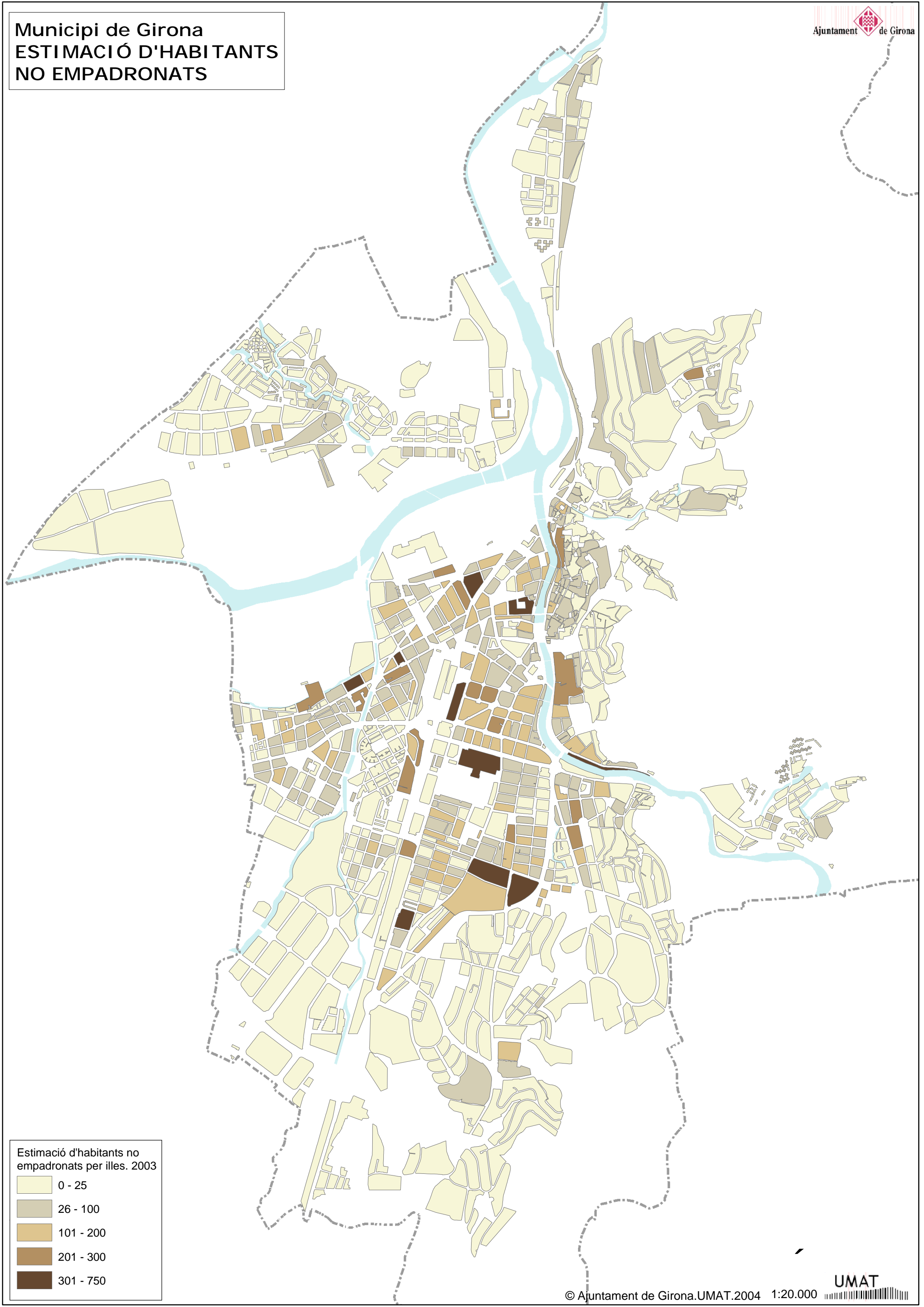
Municipi de Girona
ESTIMACIÓ D'HABITATGES
OCUPATS SENSE EMPADRONAMENT



Estimació d'habitatges
ocupats sense empadornament
per illa. 2003

0 - 10
11 - 25
26 - 50
51 - 100
101 - 260

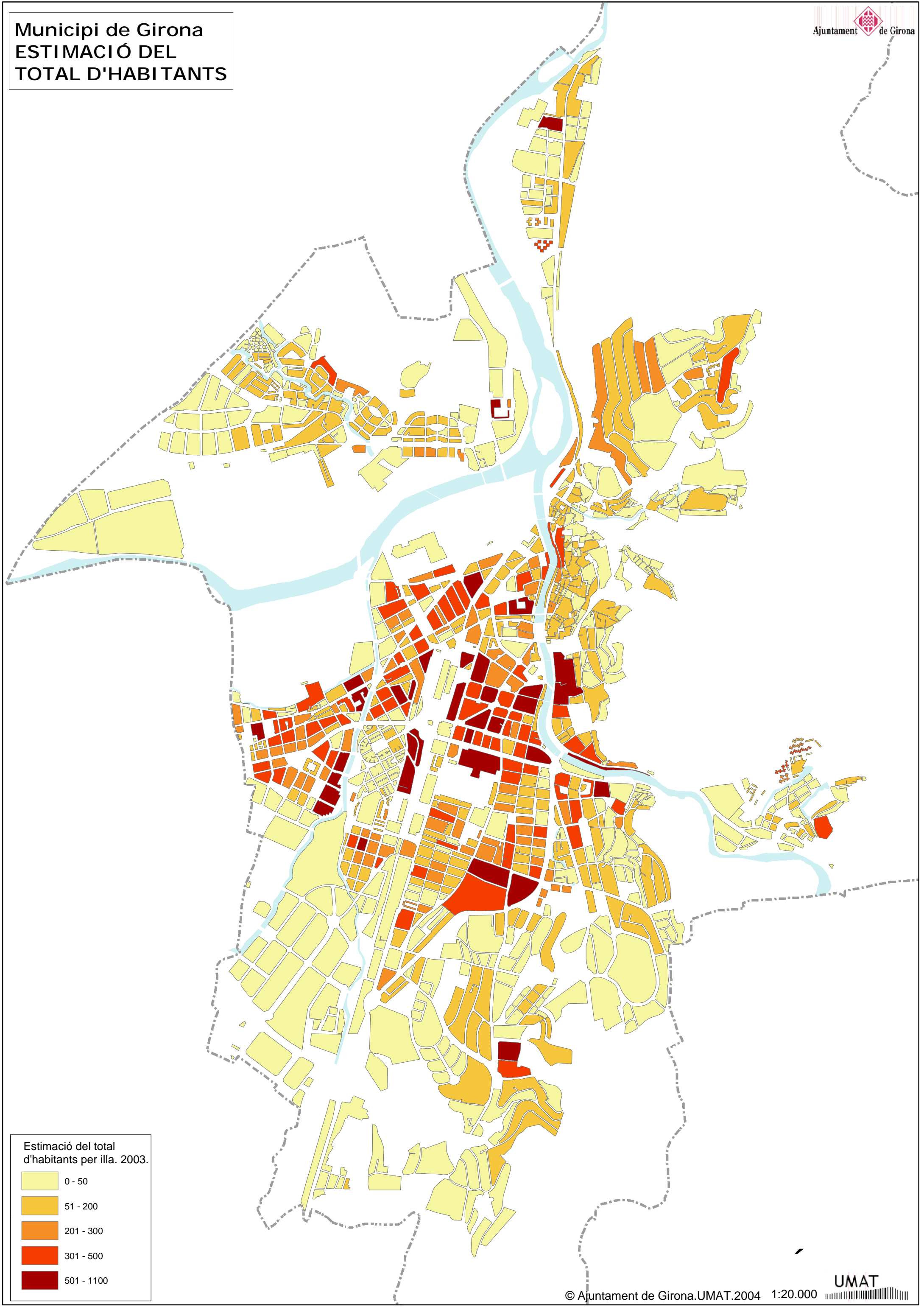
Municipi de Girona
ESTIMACIÓ D'HABITANTS
NO EMPADRONATS



Estimació d'habitants no empadronats per illes. 2003

0 - 25
26 - 100
101 - 200
201 - 300
301 - 750

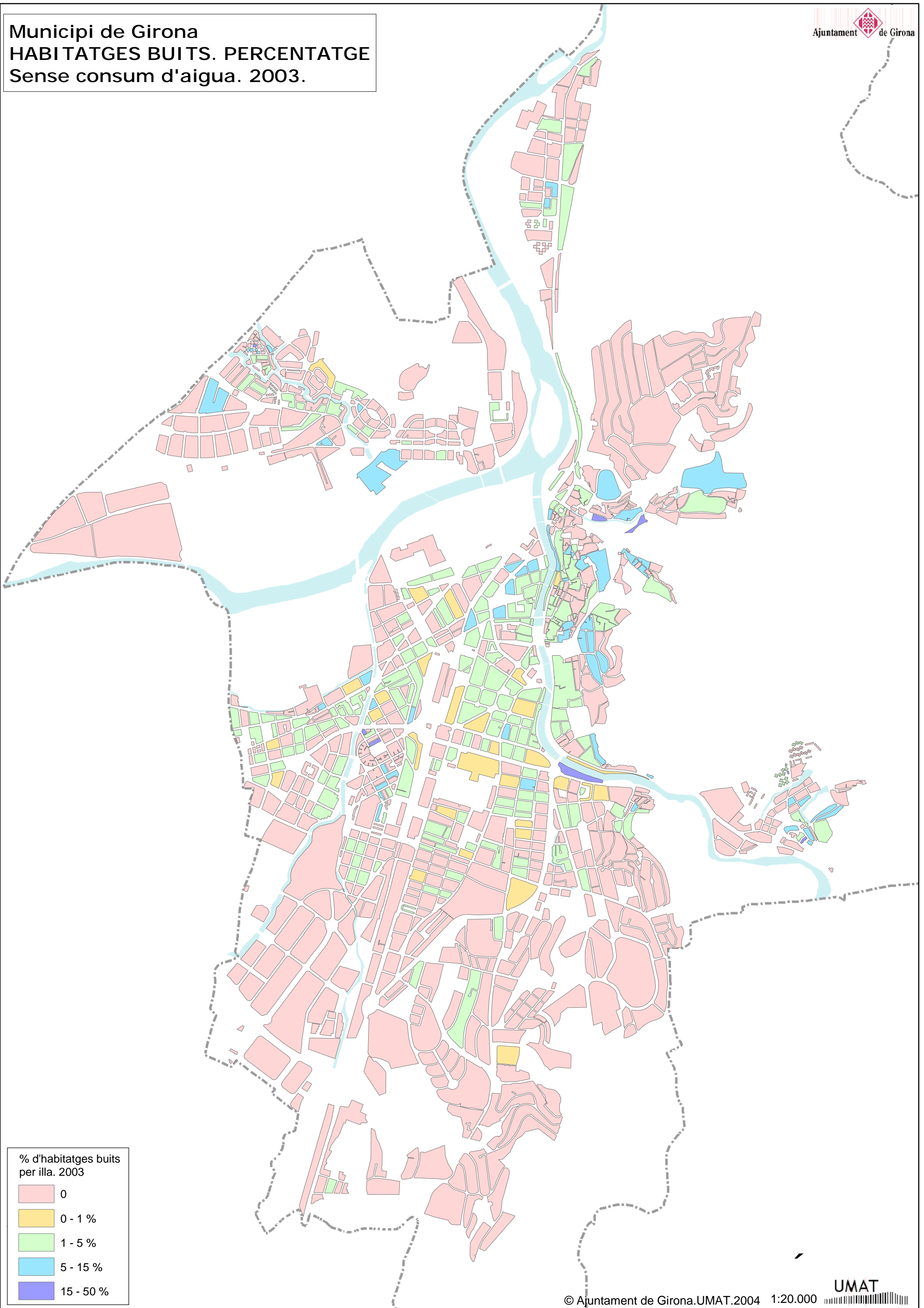
Municipi de Girona
ESTIMACIÓ DEL
TOTAL D'HABITANTS



Estimació del total
d'habitants per illa. 2003.

- 0 - 50
- 51 - 200
- 201 - 300
- 301 - 500
- 501 - 1100

Municipi de Girona
HABITATGES BUITS. PERCENTATGE
Sense consum d'aigua. 2003.



% d'habitatges buits
per illa. 2003

- 0
- 0 - 1 %
- 1 - 5 %
- 5 - 15 %
- 15 - 50 %